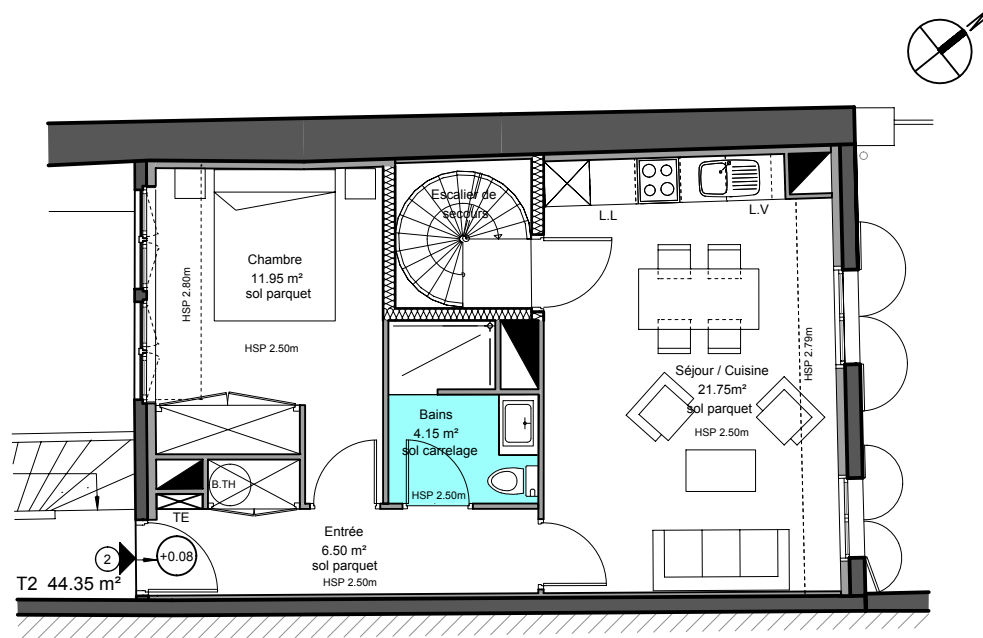
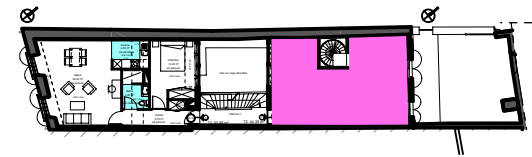


IMMEUBLE 61 RUE BOURGNEUF
BAYONNE



Niveau R+1	Apt 2	
Type T2		
Tableau des surfaces		
Entrée	6,50	m ²
Séjour/cuisine	21,75	m ²
Chambre	11,95	m ²
Salle de bains	4,15	m ²
Surface habitable	44,35	m²

DOCUMENT NON CONTRACTUEL
Des modifications sont susceptibles d'être apportées à ce plan en fonction des nécessités techniques de la réalisation tant en ce qui concerne les dimensions libres, que les équipements. Les surfaces indiquées sont approximatives, les retombées, faux plafonds, canalisations, radiateurs ne sont pas indiqués. Les hauteurs sous plafond sont indicatives sous réserve de contraintes techniques.

21 juillet 2016