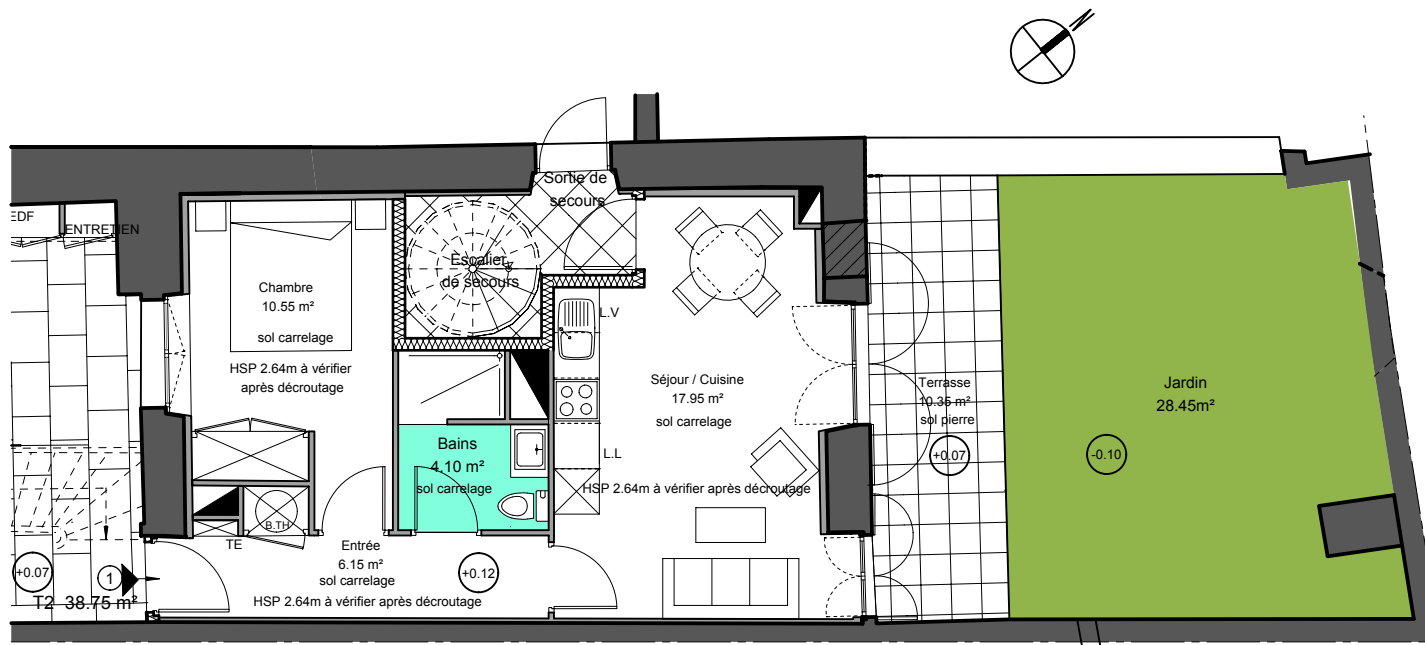
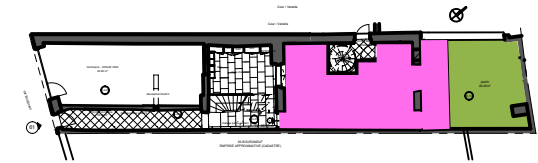


IMMEUBLE 61 RUE BOURGNEUF
BAYONNE



Niveau RDC	Apt 1	
Type T2	Tableau des surfaces	
Entrée	6,15	m ²
Séjour/cuisine	17,95	m ²
Chambre	10,55	m ²
Salle de bains	4,10	m ²
Surface habitable	38,75	m²
Terrasse	10,35	m²
Jardin	28,45	m²

DOCUMENT NON CONTRACTUEL
Des modifications sont susceptibles d'être apportées à ce plan en fonction des nécessités techniques de la réalisation tant en ce qui concerne les dimensions libres, que les équipements. Les surfaces indiquées sont approximatives, les retombées, faux plafonds, canalisations, radiateurs ne sont pas indiqués. Les hauteurs sous plafond sont indicatives sous réserve de contraintes techniques.

13 septembre 2016