

IMMEUBLE
21 RUE PELLETIER
64100 BAYONNE

Plan d'aménagement - Indice A

Appartement 7 Type T 2 - bis

Plan de niveau R+4 / Combles



Tableau des surfaces habitables

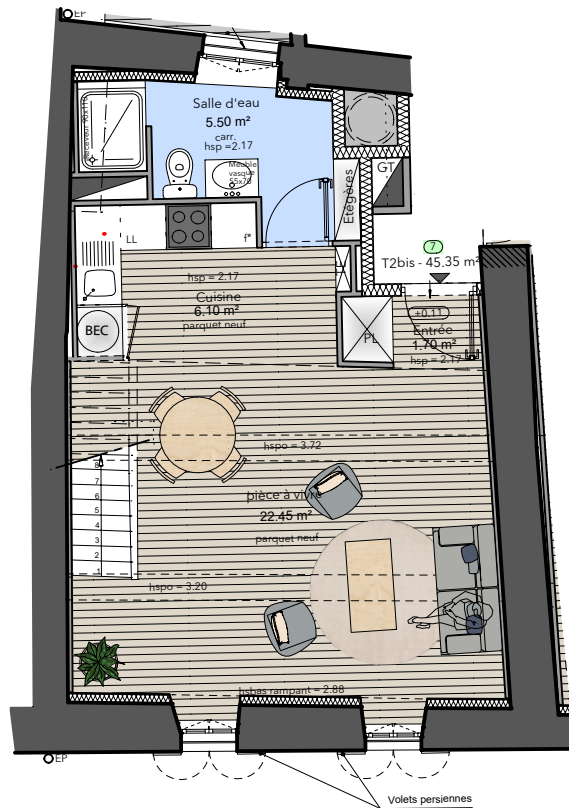
Pièces	Surface habitable
Pièce à vivre	22.45 m ²
cuisine	6.10 m ²
Entrée	1.70 m ²
Salle d'eau	5.50 m ²
Chambre	9.60 m ²

Total surface habitable 45.35 m²

18 MAI 2020

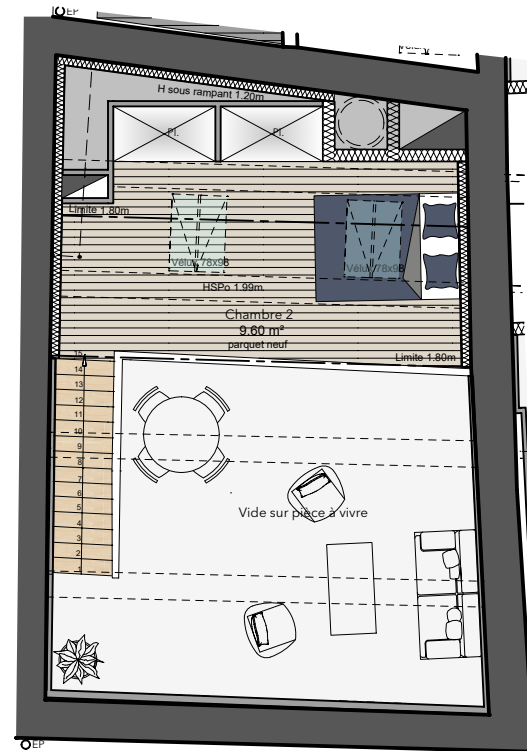
DOCUMENT NON CONTRACTUEL
 Des modifications sont susceptibles d'être apportées à ce plan en fonction des nécessités techniques de la réalisation tant en ce qui concerne les dimensions libres, que les équipements. Les surfaces indiquées sont approximatives, les retombées, faux plafonds, canalisations, radiateurs ne sont pas indiqués. Les hauteurs sous plafond sont indicatives sous réserve de contraintes techniques.

plan R+4



Rue Pelletier

plan combles



Rue Pelletier

