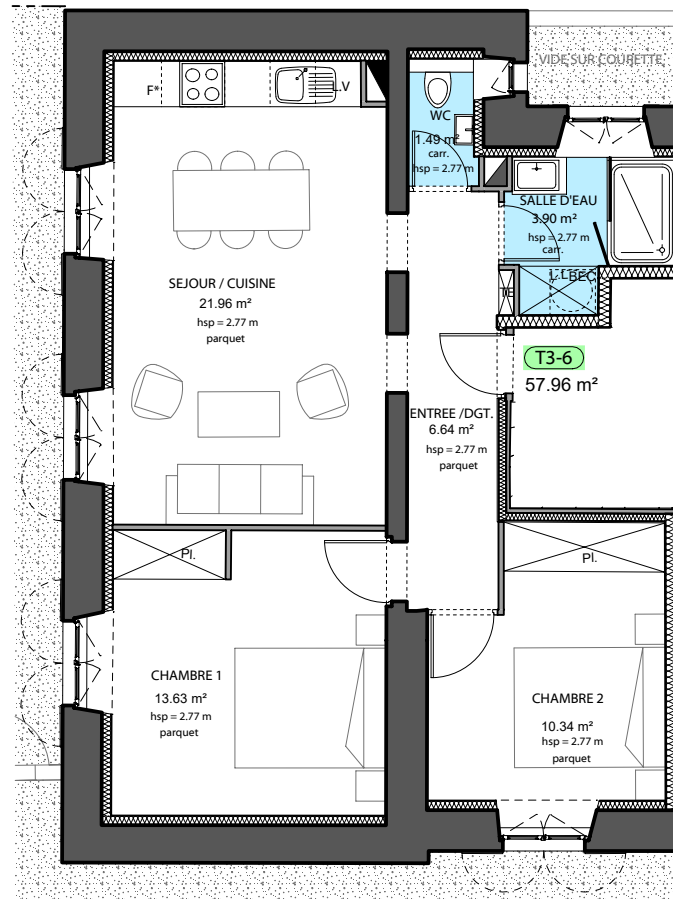
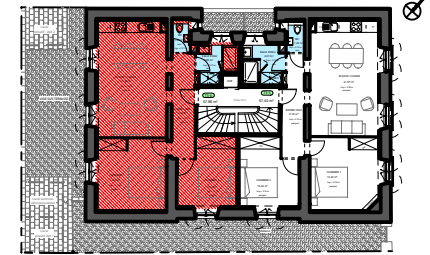


IMMEUBLE
68 BD ALSACE LORRAINE
64100 BAYONNE

Plan de vente - Indice **A**

Appartement 6 Type T3

Plan de niveau R+2



0 1 2 3 4 5 m

Tableau des surfaces

SURFACES HABITABLES PROJETEES :

Pièces	Surface habitable
Entrée	6.64 m ²
Séjour - cuisine	21.96 m ²
Chambre 1	13.63 m ²
Chambre 2	10.34 m ²
Salle d'eau	3.90 m ²
WC	1.49 m ²

TOTAL 57.96 m²

Le présent plan exprime la figure et les dispositions générales de l'appartement. Celles-ci sont susceptibles de variation en fonction des nécessités techniques et sous réserve d'accord des services d'urbanisme et de l'Architecte des Bâtiments de France (STAP).